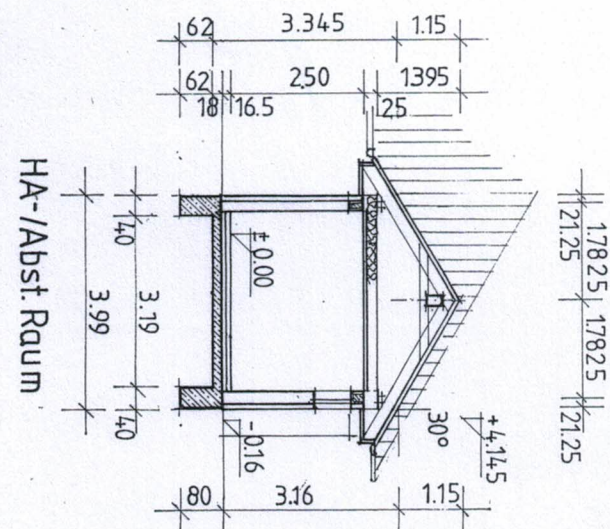
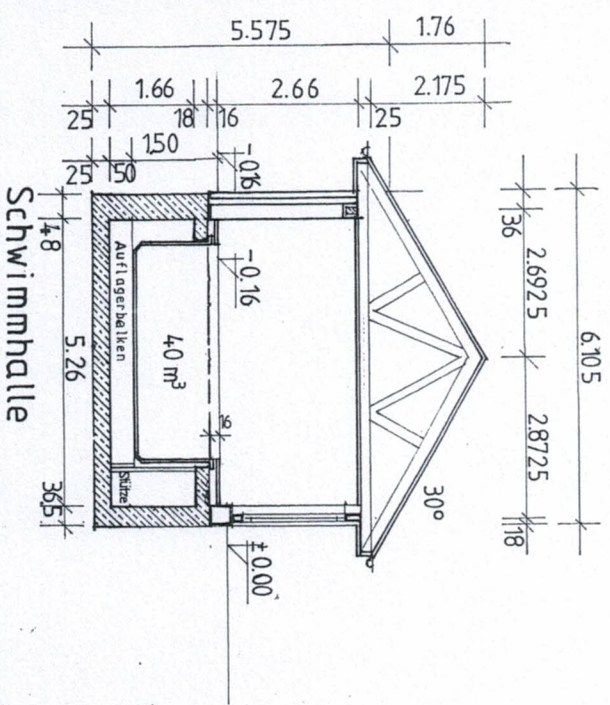


Wohnhaus

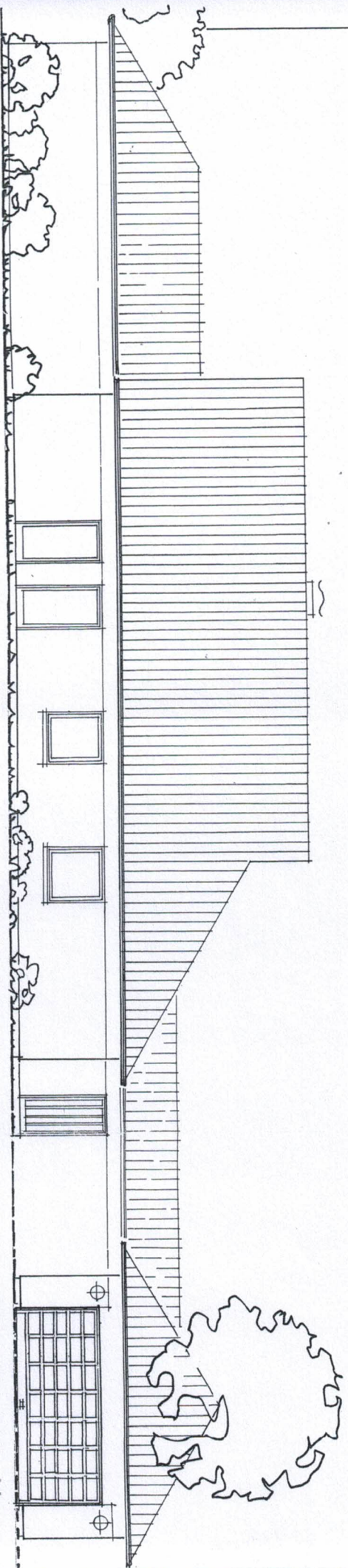
Garage



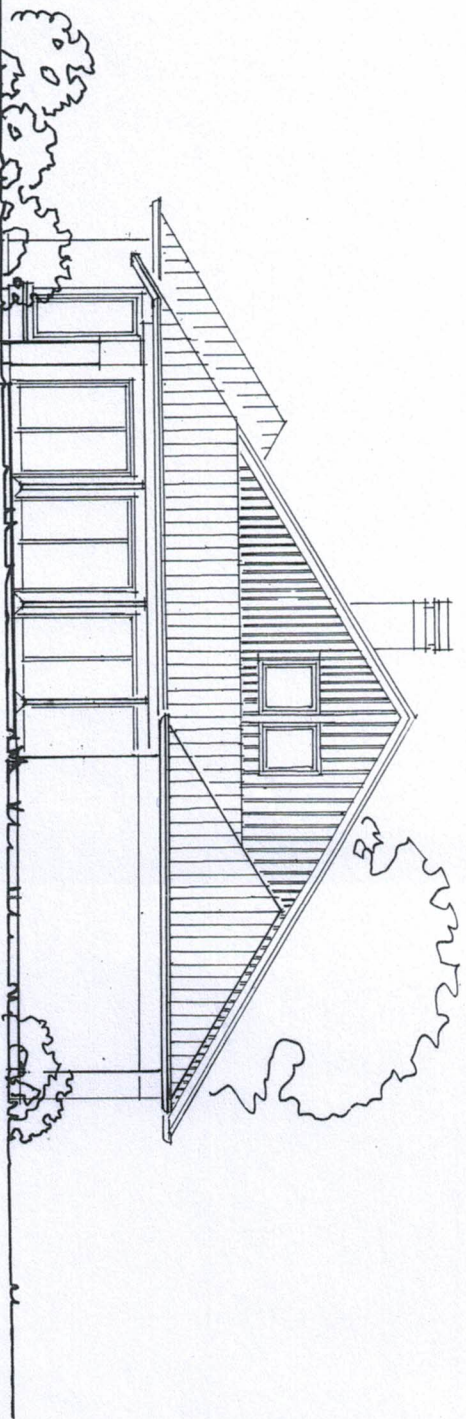
Schwimmhalle

HA-/Abst. Raum

LANDKREIS HANNOVER
Der Landrat:
Jm. Auftrage
H. Strödel



Osten



Süden

Diese Bauvorlage ist
beausichtigtlich geprüft und
nur gültig in Verbindung
mit der Baugenehmigung
vom 17. Juli 2008

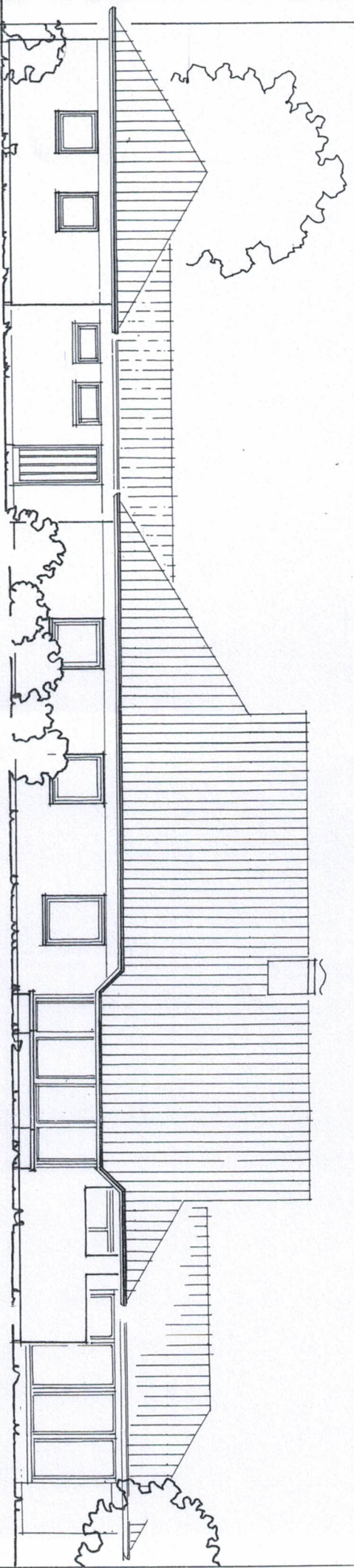
LANDKREIS HANNOVER

Der Landrat

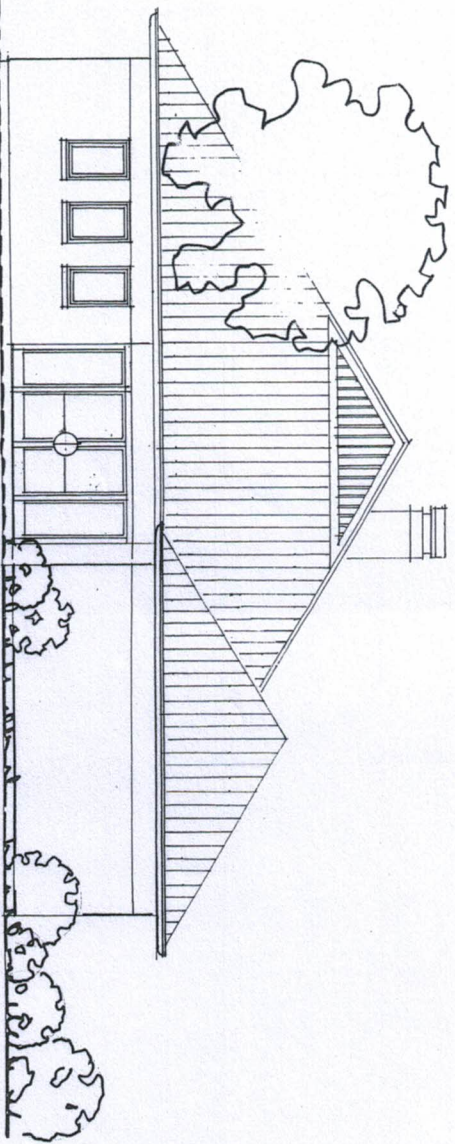
Beauftragte



Handwritten signature




Westen



Norden

Diese Bauvorlage ist
bautechnisch geprüft und
nur gültig in Verbindung
mit der Baugenehmigung
vom 17. Juli 2000

 LANDKREIS HANNOVER

